

VITALTECH[®]



Wärmekabinen



Infrarotwärmekabinen aus Redwood Zeder

Gesund durch Infrarot - Tiefenwärme

Infrarotwärme wird durch Strahlen übertragen, die der Mensch zwar nicht sehen kann, aber als überaus angenehm empfindet. Die Infrarotstrahlung trifft auf die Haut und wird einige Millimeter unter die Haut weitergeleitet, der Mensch reagiert mit einer Erhöhung der Körpertemperatur, Schweiß tritt aus, die Durchblutung wird gefördert.

Der wärmende Anteil der Infrarotstrahlung wird in der Medizin dazu benutzt, Körpergewebe gezielt zu erwärmen. Die Strahlung wirkt durchblutungsfördernd, regt Regenerationsprozesse an und das gesunde Schwitzen hat einen reinigenden Effekt auf die Haut. Regelmäßig angewendet, werden positive Effekte auf das Immunsystem festgestellt.

Natürlicher Hauptlieferant von Infrarotstrahlung ist die Sonne. In unseren Infrarotwärmekabinen werden hochwertige Infrarotstrahler verwendet, die im gesundheitlich fördernden B- und vor allem C-Wellenbereich arbeiten.

Infrarotwärme kann helfen bei Problemen mit

Akne, Bandscheiben, Ekzemen, Cellulitis, Ermüdung, kalten Händen und Füßen, Wechseljahr-Symptomen, Bluthochdruck, Asthma, Bronchitis, Arthritis, Kopf- und Rückenschmerzen, Muskelkrämpfen, Zerrungen, Entzündungen, Verdauungsproblemen, Menstruationsbeschwerden, Verstauchungen, Verspannungen, Ischias, Rheuma, Gicht, Gelenkschmerzen, uvm.

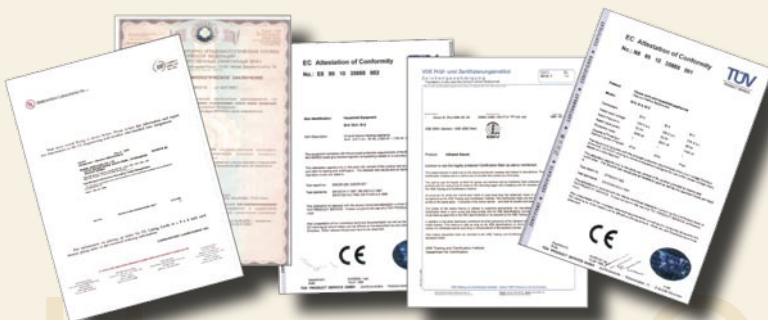
Infrarotwärme dient auch als Prophylaxe bei Erkältungskrankheiten. Durch den von der Infrarotwärme herbeigeführten künstlichen Fiebereffekt (Hyperthermie) werden Viren und Bakterien abgetötet.

Abnehmen

In etwa 25-35 Minuten werden in der Infrarotwärmekabine mehr Kalorien verbraucht als bei einer Stunde Joggen.

Geprüfte Qualität

Geprüfte „Incoloy Strahler“ geben infrarotes Licht im Bereich von 2-10 Mycrometern bei einer Kerntemperatur von ca. 180 °C ab, diese Temperatur ist notwendig um die gewünschte Reichweite der Wärmestrahlung von ca. 80 cm zu erreichen. In Verbindung mit den speziell geformten Reflektoren ist somit eine gleichmäßige, tiefenwirksame Wärmestrahlung von vorne und hinten gegeben. Seit über 10 Jahren bewährt sich dieses System in Infrarotkabinen. CE-geprüft nach EU-Norm EN 50 081-1



Unsere Qualität

Unsere Modelle



VT-1-100
100 x 100 x 180 cm
1640 W / 220 V

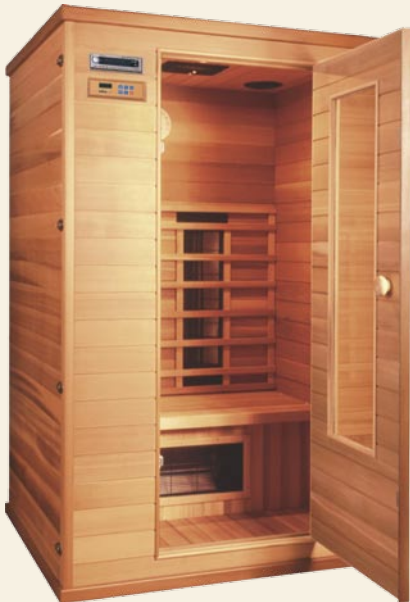


VT-2-100
102x102X187 cm
1740 W / 220 V



VT-5-140
142x102X187 cm
2140 W / 220 V

VT-6-150
152x112X187 cm
2140 W / 220 V



VT-3-110
112x102X187cm
1740 W / 220 V



VT-4-120
122x102X187 cm
2040 W / 220 V

VT-7-180
182X112X187 cm
2440 W / 220 V



VT-8-140 Eck
142x142X187 cm
2440 W / 220 V

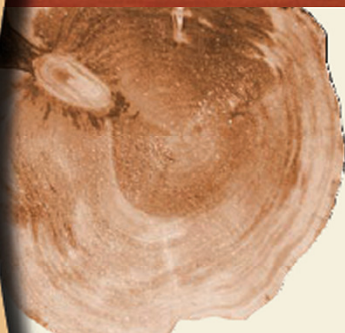
VT-9-160 Eck
162x162X187 cm
3340 W / 220 V



VT-10-180
180X112X187 cm
2440 W / 220 V

VT-11-210
210X112X187 cm
3040 W / 220 V

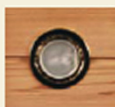
Speziell abgenommene rote kanadische Zeder aus dem Kernholz



Akustisches System und elektronische Steuerung



Halogenbeleuchtung



Ventilationsluke

Kanadische Redwood Zeder

Zedernholz hat eine natürliche Resistenz gegen Bakterien und Viren, es verzieht sich nicht, gibt keine Harze ab und ist feuchtigkeitsresistent. Wir verwenden nur beste, vorsortierte Qualität. Unsere Kabinen sind doppelwandig gebaut außen geölt und innen absolut unbehandelt. Also gibt es keine giftigen, allergieauslösenden Lacke oder Folien in Ihrer Kabine.

Geringe Aufheizzeit

Nach bereits 5-10 Minuten Aufheizzeit können Sie Ihre Kabine benutzen; Maximaltemperatur ca. 65 °C.

11 Größen erhältlich

Von einer Person bis zu 6 Personen, gerade oder als Eckversion.

Musik

Wir rüsten Ihre Kabine auch mit Radio CD-Player aus - für perfekte Entspannung. Unsere Kabinen sind mit Lautsprecher ausgestattet und für den Einbau eines Radio CD-Players vorbereitet.

Modernste Technik

Durch unser Modul können Sie Ihre Kabine von innen sowie von außen jederzeit regeln. Die aktuelle Temperatur und Zeit ist innen, wie außen ablesbar.

Anwendung

Ihre Infrarotkabine benötigt nur einen geraden Aufstellplatz und eine herkömmliche Steckdose. Nach dem Einschalten warten Sie 5-10 Minuten, bis die Kabine ca. 25°C erreicht hat, danach setzen Sie sich unbekleidet in die Infrarotwärmekabine. Vorher sollten Sie ein Glas Wasser trinken. Wir empfehlen Ihnen ca. 30 Minuten bei einer eingestellten Temperatur von ca. 45°C in der Kabine zu bleiben, wobei auch die Tagesverfassung eine wesentliche Rolle spielt. Zum Aufwärmen reichen schon 10 Minuten, Sie können aber auch 40 Minuten und länger in der Kabine bleiben. Als Regel gilt Sobald sie es als zu heiß empfinden verlassen Sie die Kabine. Nach dem Verlassen der Kabine empfiehlt es sich lauwarm zu duschen, und genug Wasser oder Fruchtsaft zu trinken.

Ausstattung

VITALTECH®

VITALTECH Switzerland
Pfändwiesenstrasse 2a
CH - 8152 Opfikon
Tel: +41 44 811 33 12
Fax: +41 44 811 33 13

E-Mail: info@vitaltech-ch.com
Internet: www.vitaltech-ch.com