

GOLF launchpad™ GOLF



Schnellstart Anleitung

electric spin
CORPORATION

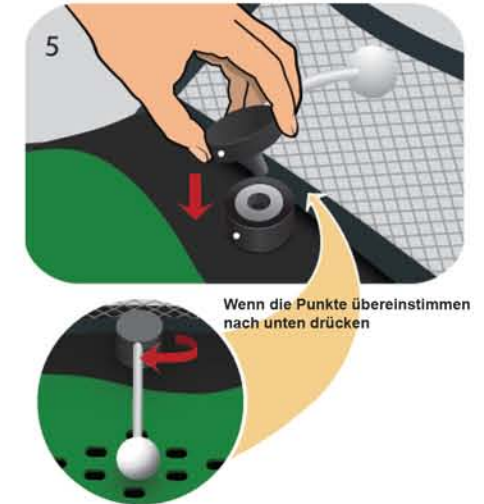
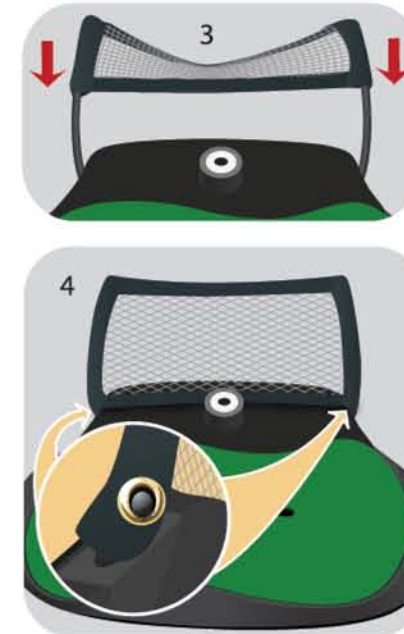
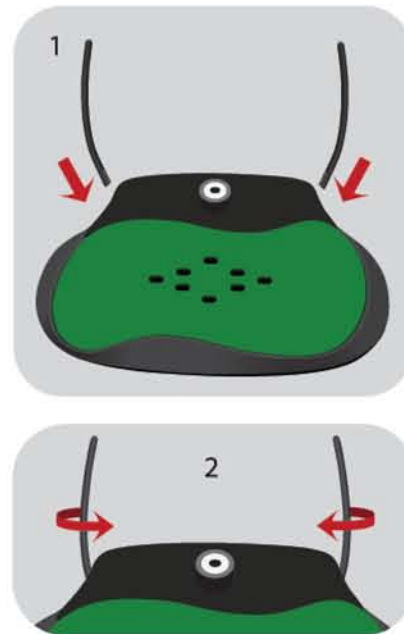
www.electricspin.com
171B Marycroft Av., Woodbridge,
Ontario, Canada L4L 5Y3
+1.416.410.1166/1.866.571.7746

1 Komponenten

Bevor Sie mit dem Spiel beginnen, lesen Sie bitte die Sicherheitshinweise im Benutzerhandbuch



2 Montage



Achtung: Die Achse darf sich beim Anheben nicht von der Basis lösen

3 Installation



Win/Mac
Installieren Sie das mitgelieferte EA SPORTS Tiger Woods PGA Tour 200x auf Ihrem PC. Machen Sie sich mit dem Spiel vertraut indem Sie mit der Maus oder der Fernbedienung durch das Spiel navigieren. Wählen Sie einen Schläger, ihren Schlagtyp und Richtung. Dann setzen Sie den Mauszeiger in die Nähe der Spielerhand bis ein gebogener Pfeil erscheint. Bitte nicht klicken.

PS3
Drücken Sie den Knopf und stellen Sie sicher, dass der Golf Launchpad kontrollnr. 1 hat. Starten Sie nun mit der Fernbedienung ein neues Spiel.

4 Der erste Schlag



5 Spielen Sie eine Runde

Driver: Wenn Sie nicht genug Platz haben um Ihren Driver einzusetzen, können Sie auch einen kürzeren Schläger benutzen. Wählen Sie immer den idealen Schläger für Ihren Schlag.

Kurzes Spiel: Wenn Sie unter 45 Meter spielen aktivieren Sie immer den Chip Mode

Putten: Benutzen Sie die Gitternetzfunktion und verwenden Sie verschiedene Kamera-winkel um das Grün zu lesen.

Realistisch: Der schwierigste Level im Spiel.

